



A.C.C.E.S.S

Cooperare activă cros-sectorială pentru succesul educațional și social
Erasmus + KA2



**Am finalizat primul produs
intelectual, prezentat sintetic în
acest newsletter!!**



Prima activitate a proiectului ACCESS - Development of Theoretical and Typological Model Regarding the Target Groups at Risk, Based on the Situational and Personal Variables School-Related (IO1) – a fost coordonată de Universitatea Valahia din Târgoviște, cu ajutorul membrilor echipei de proiect.

MODEL TIPOLOGIC AL ELEVULUI CU RISC ESL (PĂRĂSIRE TIMPURIE A ȘCOLII)

Sintetizarea acestor informații, cu respectarea frecvenței răspunsurilor furnizate de membrii grupului țintă, a permis prefigurarea următoarelor tipologii de elevi cu risc ESL:

- elevi cu risc ESL generat, în mod dominant, de atitudini, comportamente, abilități personale deficitare;
- elevi cu risc ESL generat, în mod dominant, de conduita școlară inadecvată;
- elevi cu risc ESL generat, în mod dominant, de conduita relațională inadecvată.

Fiecare categorie este descrisă prin indicatori care, prin operaționalizare, pot fi monitorizați de către profesori, cu scopul prevenirii sau diminuării riscului ESL. Menționăm că indicatorii propuși pentru descrierea fiecărui tip sunt identificați, exclusiv, pe baza rezultatelor obținute în urma demersului investigativ derulat în cadrul proiectului ACCESS.



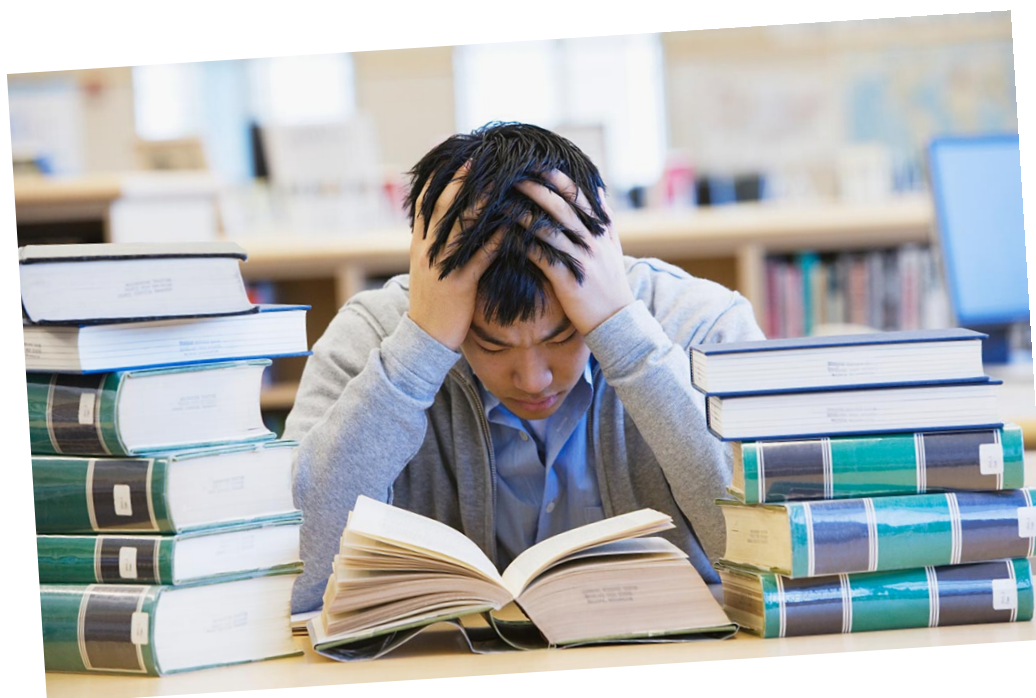
Încadrarea la un anumit tip, prin decelarea factorilor dominanți, nu exclude coroborarea acestor factori cu alții, specifici celorlalte două tipuri menționate.

Riscul ESL are o accentuată "coloratură" personală, fiind generat de modul unic în care se combină factorii personali, cu factorii asociați mediului școlar și, în special, mediului familial, dar cunoscând și influențe ale comunității locale și ale societății, în general.



1- Indicatori relevanți pentru elevii cu risc ESL generat, în mod dominant, de atitudini, comportamente, abilități personale deficitare

- probleme personale (dorința de a munci, nevoia de reîntregire a familiei, probleme de sănătate etc.);
- abateri comportamentale;
- comportament agresiv;
- abilități socio-emoționale deficitare;
- abilități de comunicare eficientă reduse;
- stimă de sine scăzută.



2- Indicatori relevanți pentru elevii cu risc ESL generat, în mod dominant, de conduita școlară inadecvată

- dificultăți de învățare;
- dezinteres față de sarcinile școlare;;
- dezangajare școlară;
- abateri comportamentale;
- probleme personale (dorința de a munci, nevoia de reîntregire a familiei, probleme de sănătate etc.);
- alergie școlară.

3- Indicatori relevanți pentru elevii cu risc ESL generat, în mod dominant, de conduita relațională inadecvată

- abilități socio-emoționale deficitare;
- abilități de comunicare eficientă reduse;
- comportament agresiv;
- abateri comportamentale;
- comportamente relaționale deficitare;
- probleme personale (dorința de a munci, nevoia de reîntregire a familiei, probleme de sănătate etc.).



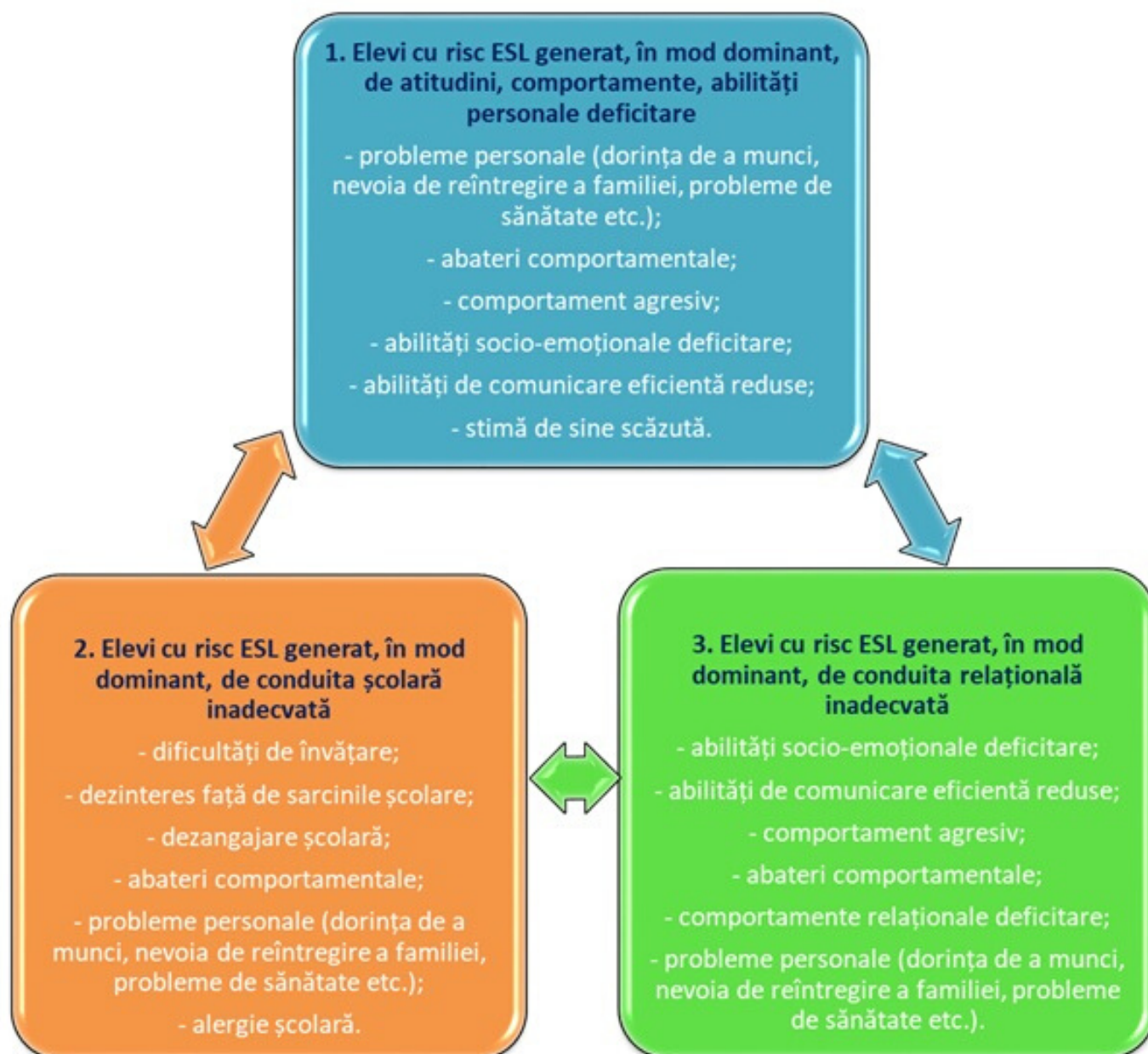


Fig. 1. Model tipologic al elevului cu risc ESL

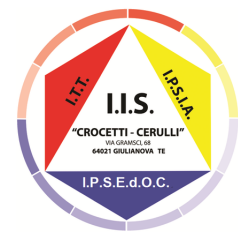
Pentru fiecare categorie de elevi care prezintă risc de părăsire timpurie a școlii, indicatorii identificați au fost operaționalizați sub forma descriptorilor atitudinali/comportamentali. Pe baza acestora, în următoarea activitate din cadrul proiectului, va fi elaborat Sistemul ACCESS de Monitorizare și Sprijin Preventiv pentru contracararea fenomenului părăsirii timpurii a școlii (IO2).

Parteneri în cadrul proiectului A.C.C.E.S.S.:

Ilmiolavoro IT



Istituto d'istruzione Superiore Crocetti-Cerulli IT



Liceul Teoretic, Ion Ghica-Racari RO



Universitatea Valahia Targoviste RO



Agrupamento de Escolas Águeda Sul PT



Psientífica PT



Salcininku Jano Sniadeckio Gimnazija LT



Siuolaikiniu Didaktiku Centras LT





Profiluri sociale:

Website: <http://projectaccess.eu/>

LinkedIn: <https://www.linkedin.com/in/access-erasmus-7768a9175>

Facebook: https://www.facebook.com/ACCESS_Erasmus-2023635214391675/

Date de contact:

ILMIOFUTURO

Viale Europa 23/25, Mosciano S. Angelo (TE), 64023, Teramo, Italy

T: 0039 0858071585

E: imarcozzi@ilmiofuturo.it

W: <http://www.ilmiofuturo.it/>

Iole Marcozzi